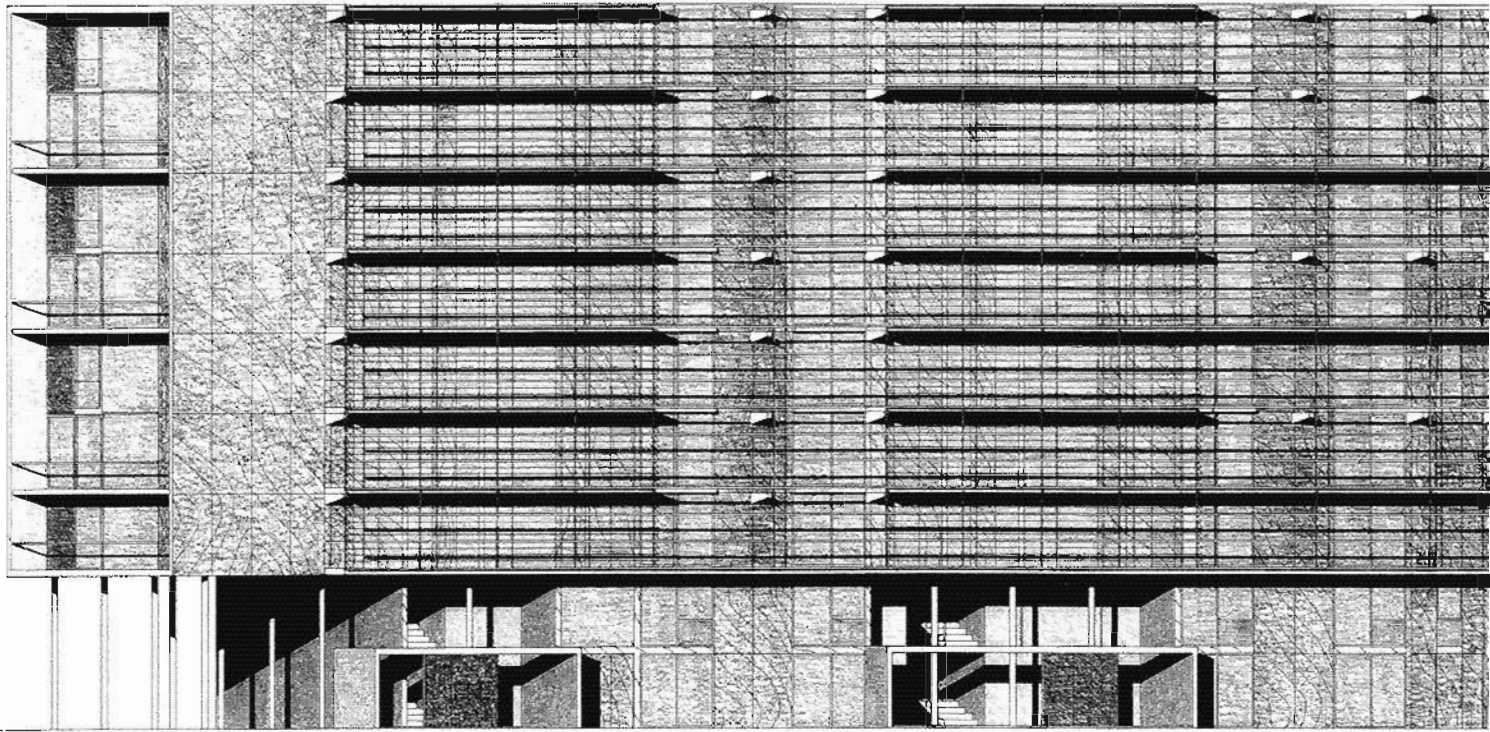


Herpositionering flatgebouwen

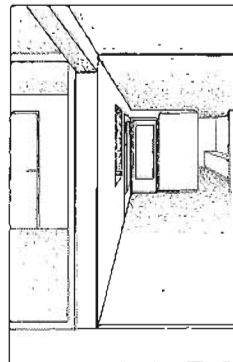
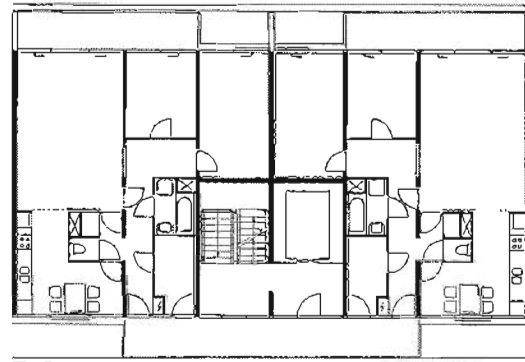
Repositioning of housing blocks

Voorgevel.
Front facade.



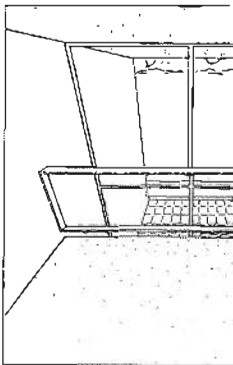
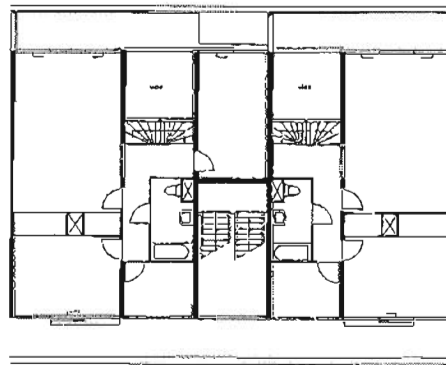
Studie herpositionering flat
Kralenbeek
Study into the repositioning of
Kralenbeek
Duinker, Van der Torre
Opdrachtgever/client: Nieuw
Amsterdam/ERA Bouw
1995

Appartement.

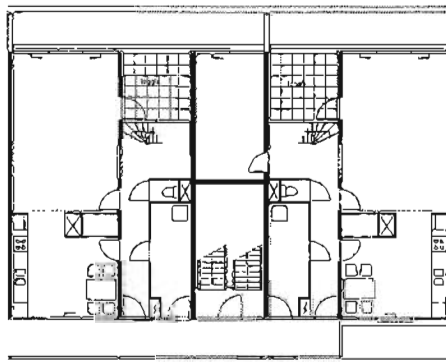


Een gedeelte van het middenstuk van de flat is weggehaald, zodat twee blokken ontstaan die ensembles vormen met de kamvormige laagbouw. Door het plaatsen van tuinmuren ontstaan besloten gemeenschappelijke binnengebieden. De galerij-ontsluiting is vervangen door een combinatie van portiek-etage-ontsluiting en afgesloten, korte galerijen. De bergingen zijn opgenomen in de woningen; in het onderhuis komt ruimte vrij voor woningen, ateliers en bedrijfjes. In de huidige vier-kamerappartementen gaat dit ten koste van één slaapkamer. Naast de driekamer-appartementen zijn verschillende typen maisonnettes ontwikkeld, met vide, loggia of dakterras. De monotonie van het gevelbeeld is doorbroken door de afwisselende ontsluitingssystemen en de 'gaten' van de loggia's. Hout en glas zijn de dominerende materialen.

In this proposal part of the central portion of the building is removed leaving two blocks that form ensembles with the comb-shaped low-rise. Garden walls are used to create communal courtyards. Access from the external gallery is replaced by a combination of porch access per storey and short enclosed galleries. The storage spaces are moved into the individual flats, leaving space free in the basement for flats, studios and small businesses. For the present four-room apartments this means forfeiting one bedroom. Various types of maisonnettes including a void, loggia or roof garden have been developed to join the three-room apartments. The monotony of the frontage is broken up by the varied access systems and the 'perforations' of the loggias. Wood and glass are the prevailing materials.



Bovenverdieping.
Upper storey



Maisonnette met loggia. Bovenverdieping.
Maisonnette with loggia. Upper storey

